



Présentation des commissions animées par Ekitia

ekitia | Les commissions, c'est quoi ?

Les Commissions d'Ekitia rassemblent tout ceux qui, parmi nos membres, sont désireux de s'investir pour réfléchir ensemble et produire des livrables sur des problématiques identifiées et partagées.



4 thématiques de commissions



éthique



juridique



solutions techniques



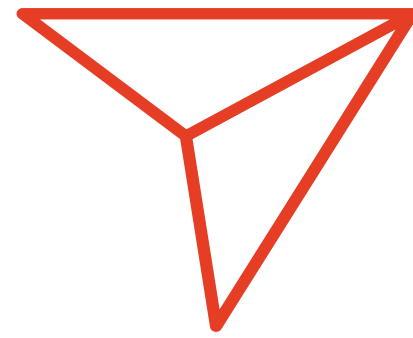
modèles économiques



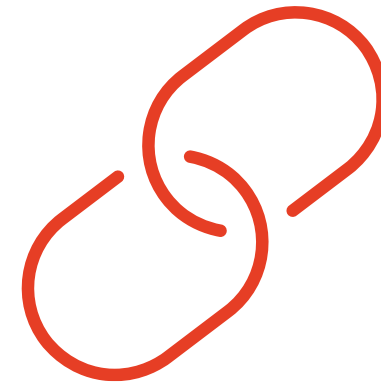
Pourquoi rejoindre nos commissions ?



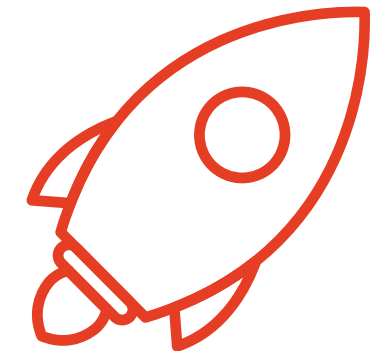
Être au cœur des réflexions d'Ekitia
autour des enjeux techniques,
éthiques, économiques et juridiques.



Faciliter le partage de données
et de connaissances



Faire du lien avec
d'autres membres



Monter en maturité sur
les sujets Data/IA

**Les commissions sont ouvertes à l'ensemble des
collaborateurs.trices des structures adhérentes, sans
obligation ni limitation de participation.**

Ekitia | La commission éthique

Les principales missions :



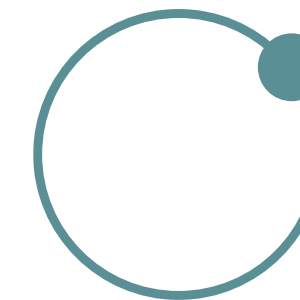
Amélioration continue de la Charte éthique des usages des données et du Label Ekitia



Réflexion autour des différentes formes de sensibilisation et participation des parties prenantes (professionnels, citoyens ...) à l'éthique des usages des données



Orientation éthique des projets dans lesquels Ekitia est impliquée



Organisation de Cercles éthiques thématiques



PILOTE
Anthéa Serafin



CO-PILOTE
Emmanuelle
Rial-Sebbag
(INSERM)

Les membres qui y participent déjà :

Emmanuelle Rial-Sebbag & Gauthier Chassang - **INSERM**
Agnès Ruffat - **Région Occitanie**
Eric Bernines - **Colibris**
Jean-Louis Fraysse - **Botdesign**
Geneviève Fieux-Castagnet - **SNCF**
Jean-Christophe Elineau - **Métapolis**
Bertrand Monthubert - **Université de Toulouse**
Sylvain-Françoise Dal Mas - **Alia Santé**



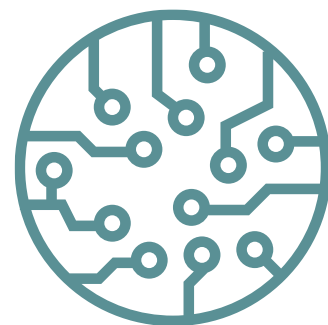
**Toutes les 6 à 8
semaines**

ekitia | La commission solutions techniques

Les principales missions :



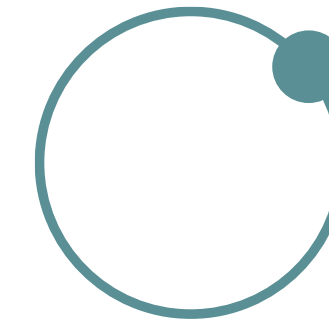
Mise en œuvre d'une plateforme pour faciliter les échanges de données/ressources



Echanger autour de technologies repérées (par exemple les PETs) et imaginer des cas d'usage



Avis et soutien aux projets internes (DSO, Label)



Organisation de Cercles autour d'une thématique



PILOTE
Agathe Granier



CO-PILOTE
Myriam Cros
(OPenIG)

Les membres qui y participent déjà :

Myriam Cros - **OPenIG**
Bertrand Monthubert - **Université de Toulouse**
Richard Moreno - **CNES**
Michel Petit - **Agropolis International**
Anne Laurent - **Université de Montpellier**
Yves Cerezal - **IRT Saint Exupéry**



**Toutes les 6 à 8
semaines**

ekitia | La commission juridique

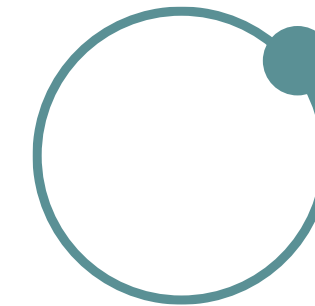
Les principales missions :



Appréhender les nouvelles réglementations et normes dans le numérique
Ex : DGA, DA, DSA...



Analyse/ recherche/ expertise juridiques sur des sujets spécifiques Ex : PETS et RGPD, régime de responsabilité pour les data spaces...



Organisation de Cercles autour d'une thématique juridique



PILOTE
Pauline Zordan



CO-PILOTE
Morgan Hervé
(Haute Garonne Numérique)



**Toutes les 6 à 8
semaines**

Les membres qui y participent déjà :

Peut-être vous ?

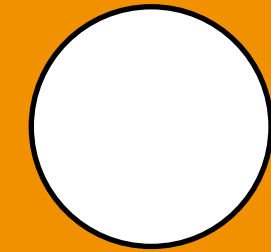
La commission juridique est en cours de constitution, et sera officiellement lancée le 10 avril 2024.
Vous êtes invités à la rejoindre si les enjeux juridiques de la donnée et de l'IA font partie de vos réflexions professionnelles.



La commission modèles économiques



PILOTE
Pauline Zordan



CO-PILOTE
En cours

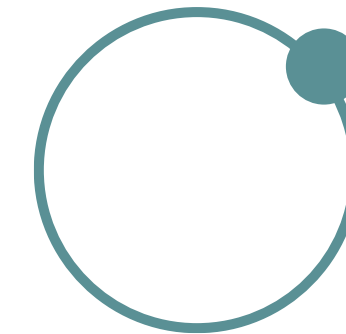
Les principales missions :



Réflexion sur la répartition équitable de la valeur créée entre les acteurs d'un projet numérique



Réflexion autour du modèle économique d'Ekitia et du DSO



Organisation de Cercles autour d'une thématique juridique

Les membres qui y participent déjà : (Commission en cours de restructuration)

Morgane Miltgen - **Pôle Eurobiomed**
Jacques Beas-Garcia - **CNES**
Lionel Vaccaro - **Orange**
Elsa Dhenain - **CNES**
France Charruyer - **Altij**



**Toutes les 6 à 8
semaines**

ekitia | Comment rejoindre les commissions ?

Contactez directement nos pilotes de commissions :



Anthéa Serafin



Ethique



Pauline Zordan



Juridique



Modèles
économiques



Agathe Granier



Solutions
techniques